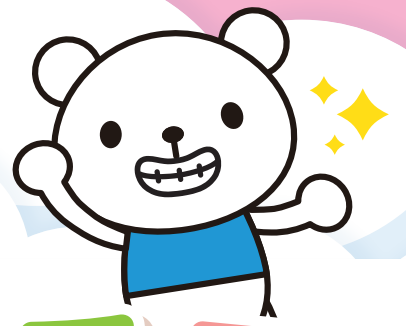


# こどもの パナシールド

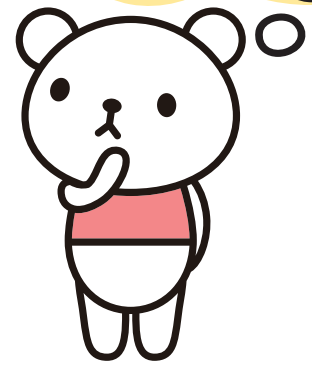


## 受け口専用 反対咬合 矯正

既製品の  
マウスピース  
です！



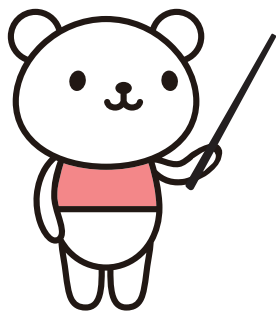
かみ合わせが反対の  
子のみ対象！



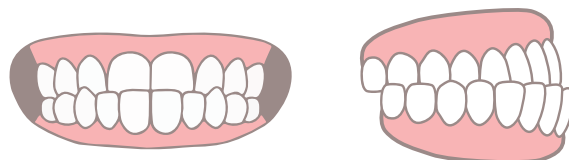
**費用** ¥20,000 (税込)

- 半年～1年程使用します。
- 別途レントゲン検査 (¥5,500) が年1回程度かかります。
- 毎月のチェックで来院が必要です。(無料)

**対象** 主に4～8才頃までのお子さん (年中～小2)



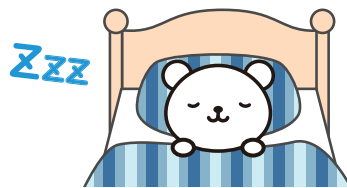
反対咬合 (受け口・しゃくれ)



5才～7才  
がベスト！

### 》》》 メリット

1. 痛みがほぼない  
やわらかい材質
2. 取り外し OK  
おうちにいる時と、寝る時に使うので虫歯リスクⓂ
3. 負担少なく短期間  
前歯の生え変わり時期 (大人の歯が出てくるタイミング) は比較的易しく受け口を改善できる絶好のチャンスタイム♪



### 》》》 デメリット

1. 使えないと効果ナシ  
親と子の協力が必須
2. 無くしたり壊したり  
する場合があります  
追加費用がかかる
3. 高難度のケースは適応外  
骨格性の場合には後戻りの可能性がある



♪ お子さんが大人になってから自信のもてる口元で笑顔の生活を♪

※一部高難度の症例は適応外となります。まずはお気軽にご相談下さい。 無料・要予約