

インビザライン

Go・Goプラス

目立ちにくい透明マウスピースの矯正



医療費控除対応 OK

デンタルローン OK

＼費用はコチラ／



従来のワイヤー矯正と違い、**目立ちにくく**・**短期間**・**低価格**です！

対象

高校生頃
(骨の成長終了後)
↓
全ての年代の
大人の方



叢生

軽度な凸凹



上顎前突

軽度な出っ歯



空隙歯列

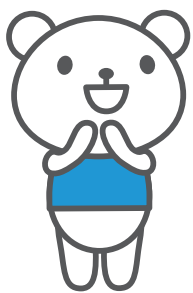
すきっ歯



交叉咬合

軽度なズレ

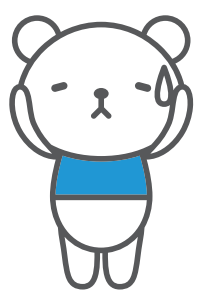
メリット



1. 痛みがおだやか
マウスピース交換毎の歯の移動はごくわずか
2. 治療中でも見た目が自然に近い
マウスピースは透明で、ほぼ気づかれない
3. お手入れがラク
取り外し OK！お食事制限ナシ
4. 治療期間が短く費用がリーズナブル
抜歯が必要とされる難症例は適応外で、
軽度～中難度のケースのみ OK

デメリット

1. 自分で管理が必要
1日 20 時間程度装着できないと効果が出ず
治療期間が長引いてしまう
 2. 抜歯を伴う難症例は不可
程度が軽いケースのみ可能
 3. 後戻りすることがある
保定装置の装着が必要
- ※効果には個人差があります。
一部難症例は適応外です。



ステキな口元で笑顔の生活

ご自身の歯をより長持ちキレイに

まずはお気軽にご相談・シミュレーション 無料・要予約 下さい。