

初診の流れ

健康・キレイな歯を長持ちさせるために

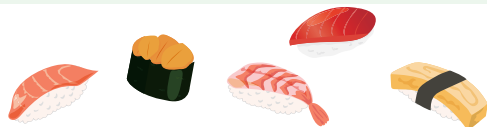
当院の目標

01

患者さんのお口の健康を守り、良い状態をキープ★する

02

楽しくお話ししたり、美味しい物を食べてもらうサポートをする



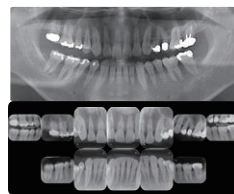
その為に



1

お口全体の現状の診断

レントゲン・歯周病検査などを行います。



2

検査結果の説明、治療相談

結果を説明、1人1人に合わせた治療計画を作り、ご相談いたします。

3

治療スタート

ご希望に合わせて、必要な部位の治療スタート ※通院期間が数ヶ月に及ぶ事が多いです。

4

治療完了・定期検診★スタート

Point

1人1人のリスクに合わせた期間ごとの、継続フォローによるメリット

✓ 良い状態のキープが期待できる！

いつまでもお好きな物を楽しく食べられますように

✓ お口のトラブルの早期発見・早期治療につながる！

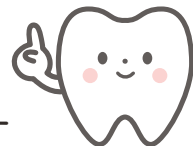


早めの対応で

① 負担が少なく 麻酔・型取りなどを極力減らせる

② 短期間で 治療回数も極力減らせる

③ 費用を抑える 大がかりな治療は費用がかさみます



最後に

当院の治療期間は比較的長いと思われます。私たちも早めに治療を完了するのがベストと考えていますが、真剣に治療を進めた結果、時間が必要になることが多いです。

失ってはじめて気付くご自身のお口の健康の大切さ。

それを守るため無理のない範囲で構いませんのでご協力よろしくお願いします。

